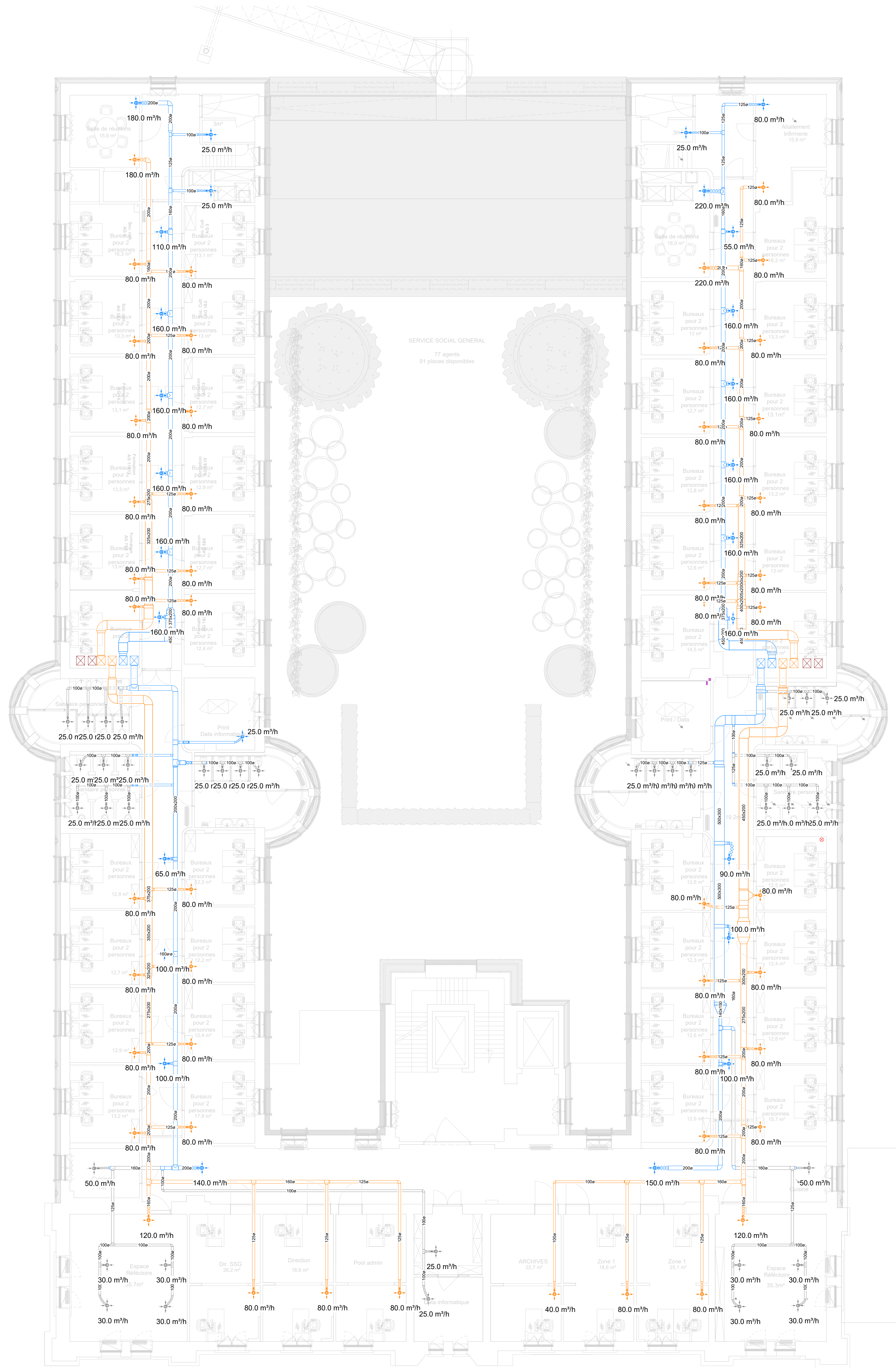
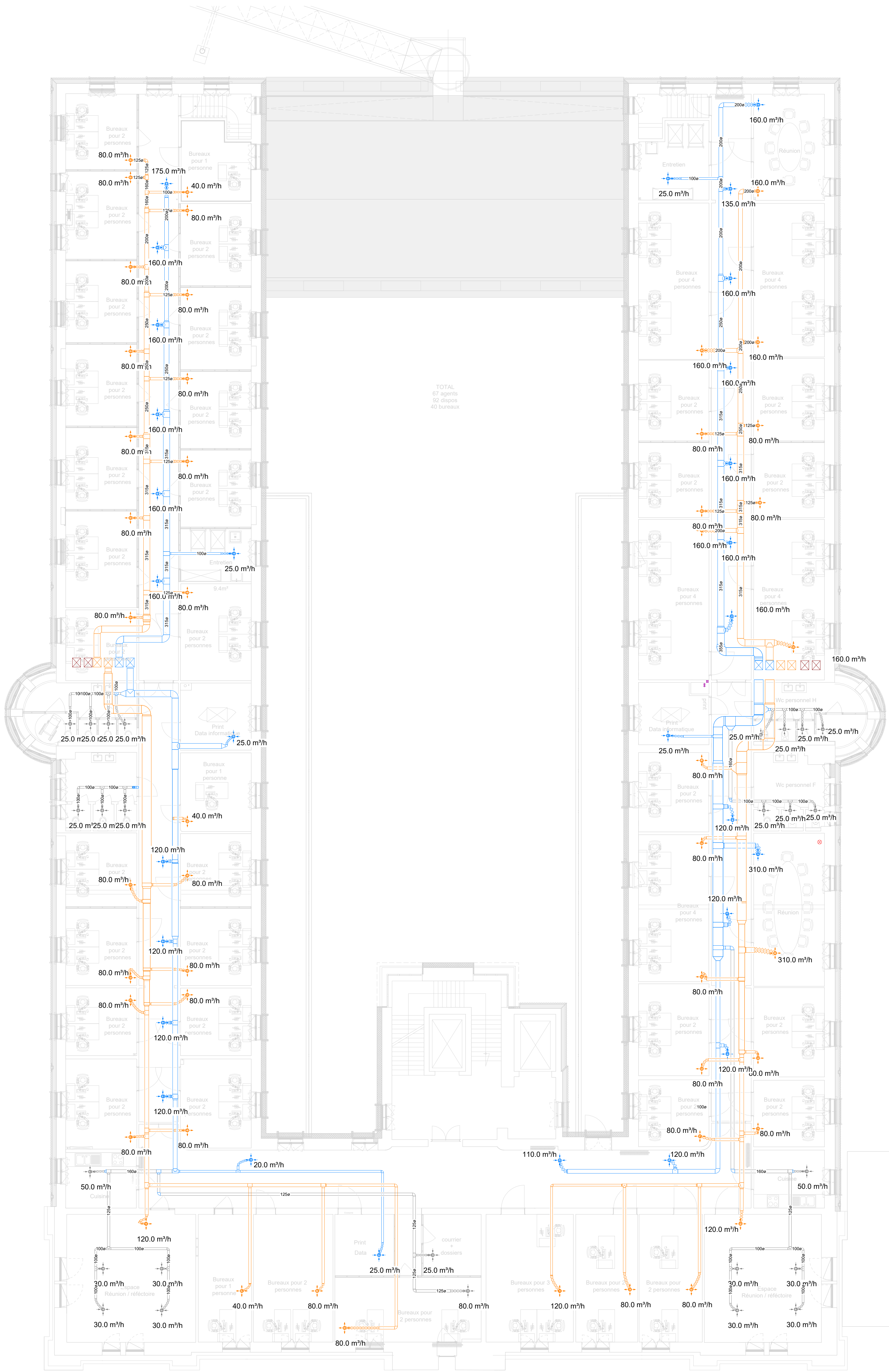


HVAC-plan: R+1



HVAC-plan: R+2



LEGENDES HVAC					
CHAUFFAGE / REFRIGERATION			Evacuations des fumées		
	Eau de chauffage		Gaz		Evacuations des fumées
	Chaudière à condensation		Sèche-serviette		Radiateur
	Ventiloconvecteur gainable		Fluide Frigorifique		Collecteurs
	Pompe à chaleur		Unité extérieure		
VENTILATION					
	Prise d'air		Reget d'air		Pulsion d'air
	Extraction d'air		Flexible acoustique		Clapet coupe-feu
	Bouche plafonnier d'extraction		Bouche murale		Silencieux
	Transfert d'air		Grille acoustique		Clapet de réglage
	Extraction d'air existante				

- Opmerkingen :
- Dit plan mag niet worden overgedragen of gebruikt door een derde partij zonder de voorafgaande schriftelijke toestemming van de auteur
  - De aannemer is verantwoordelijk voor de verificatie ter plaatse van de werkelijke afmetingen van elk bestaand of toekomstig onderdeel van het gebouw en zijn omgeving.
  - De aannemer stuurt het studiebureau elk verschil in grootte of niveau tussen de plannen en de realiteit ter plaatse.
  - Elke inconsistentie of misverstand moet vóór de uitvoering worden gemeld aan de architect en de verschillende raden.
  - Plannen die niet de vermelding "uitvoeringsplan" dragen kunnen dat in geen geval zaken dienen ter executie.
  - De kusten en niveaus zijn indicatief en dienen ter plaatse te worden gecontroleerd.

SPECIALE TECHNIEKEN			
<div><div><div>WALK</div><div>Ingénieursbureau In Speciale Technieken</div></div><div><div>WalK Engineering srl</div><div>Aula Business Park, rue du Fond Catalain, 1 bis 11</div><div>1430 Mont-Saint-Guibert</div><div>+32(0)1022 39 81</div><div>info@walkengineering.be</div></div></div>			
<b>PROJECT</b> Bâtiment C, CPAS d'Ixelles Chaussée de Boondael 94 1050 IXELLES			<b>VERDIEP.</b> HVAC R+1, R+2 NL
<b>BOUWHEER</b> 1050 IXELLES Centre Public d'Action Sociale d'Ixelles Chaussée de Boondael 92			Handtekening
<b>ARCHITECTE</b> Accarain Bouillot Architectes associés Rue Monroze 33-35 1030 BRUXELLES			Handtekening
<b>PLAN VOORWERP</b>			
<div><div><div>VERWARMING/KOELING</div><div><div>● Productie</div><div>● Verdeling</div><div>● VENTILATIE</div><div>● Pulsie</div><div>● Extractie</div></div></div><div><div>SANITAIR</div><div><div>● VVV - RW</div><div>● Afvoer van afvalwater</div><div>● Afvoer van regenwater</div></div></div><div><div>● ELEKTRICITEIT</div><div>● VERLICHTING</div><div>● BRAND DETECTIE</div><div>● LIFT</div><div>● SPRINKLER</div></div></div>			
<b>SCHAAL</b>	<b>Datum</b>	<b>Rev.</b>	<b>Redenen voor veranderingen</b>
Als aangegeven	17/07/2025	AVP1	Plans d'Avant-projet
Voorlopige versie (VV)			
Project (Pr)		DOSSIER	WMis02431
Inleverplan (IL)		DATUM	17/07/2025
Uitvoeringsplan (UV)			